

## Référence: Bussigny

### Mise en conformité LHand des arrêts de bus

Mandant: Commune de Bussigny

2023

#### Prestations effectuées:

- Analyse de la conformité des arrêts existants à la LHand, en termes de géométrie de quai et mise en évidence des éléments non conformes.
- Etablissement de fiches techniques par arrêt, synthétisant ses caractéristiques et les éventuels projets de réaménagement de l'arrêt.
- Esquisse manuelle au 1:250 du réaménagement des 7 arrêts retenus pour la mise en conformité à la LHand selon les critères de proportionnalité. Prise en compte des girations d'approche et de départ des bus.

#### Arrêt Vieux-Four - Fiche descriptive

Direction: Rietz / Mex



DONNEES D'EXPLOITATION	
N° de lignes et fréquences	
■ 35: Bussigny, Gare-Rietz   32 c./jour	
Nombre de montées et descentes [pers./jour]	
1 Montées	41 Descentes
Source: Donnees TI, 2022	
Type de flottes (aujourd'hui)	
Type autobus moyen (10,5m)	
Type de flottes (futur)	
Type autobus standard (12m) à propulsion électrique avec une cadence de 15'	

Direction: Bussigny, Gare



DONNEES D'EXPLOITATION	
N° de lignes et fréquences	
■ 35: Bussigny, Gare-Rietz   32 c./jour	
Nombre de montées et descentes [pers./jour]	
7 Montées	2 Descentes
Source: Donnees TI, 2022	
Type de flottes (aujourd'hui)	
Type autobus moyen (10,5m)	
Type de flottes (futur)	
Type autobus standard (12m) à propulsion électrique avec une cadence de 15'	

#### DONNEES TECHNIQUES

Type d'arrêt	Contexte	Projet de réaménagement
<ul style="list-style-type: none"> <li>Arrêt sur chaussée</li> <li>Sans balayage</li> <li>1 bus à la fois</li> <li>Avec abri bus</li> </ul>	<ul style="list-style-type: none"> <li>Difficulté à mettre en conformité LHand selon le contexte à cause de la pente</li> <li>Zone de départ à proximité d'une poche verte (élément de modulation)</li> </ul>	-

#### CONFORMITE LHAND

La pente longitudinale	La pente transversale	Hauteur de bordure	Longueur du quai	Largeur du quai	Marquage tactilo-visuel
~4%	~2%	13 cm	11,5 m	2.0 m	NON

#### DONNEES TECHNIQUES

Type d'arrêt	Contexte	Projet de réaménagement
<ul style="list-style-type: none"> <li>Arrêt sur chaussée</li> <li>Sans balayage</li> <li>1 bus à la fois</li> <li>Sans abri bus</li> </ul>	<ul style="list-style-type: none"> <li>Zone d'approche à proximité d'1 poche verte (élément de modulation)</li> <li>85% conforme aux normes, Arrêt atteint cote PMR 3,2m, quai à élargir côté abri.</li> </ul>	-

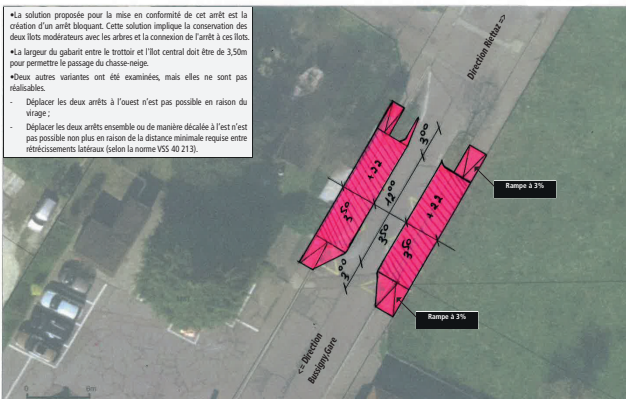
#### CONFORMITE LHAND

La pente longitudinale	La pente transversale	Hauteur de bordure	Longueur du quai	Largeur du quai	Marquage tactilo-visuel
~3%	~1%	13 cm	12 m	1,5 m 3,2 m PMR	NON

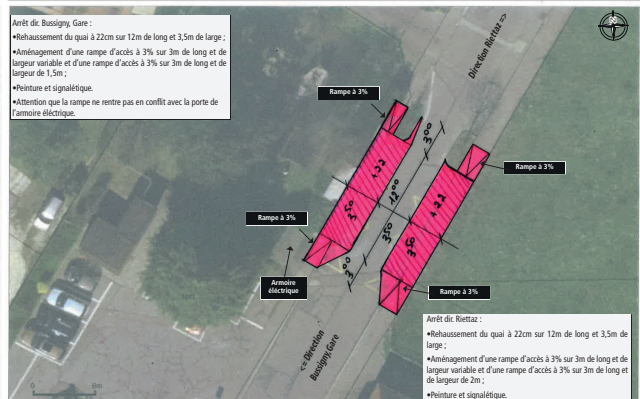
#### Fiche technique

#### Arrêt Vieux-Four

\*La solution proposée pour la mise en conformité de cet arrêt est la création d'un arrêt bloquant. Cette solution implique la conservation des deux îlots modérateurs avec les arbres et la connexion de l'arrêt à ces îlots.  
 \*La largeur du gabarit entre le trottoir et l'îlot central doit être de 3,50m pour permettre le passage du chaise-voiture.  
 \*Deux autres variantes ont été examinées, mais elles ne sont pas réalisables.  
 - Déplacer les deux arrêts à l'ouest n'est pas possible en raison du vitrage.  
 - Déplacer les deux arrêts ensemble ou de manière décalée à l'est n'est pas possible non plus en raison de la distance minimale requise entre rétrécissements latéraux (selon la norme VSS 40 213).



#### Arrêt Vieux-Four - Proposition d'aménagement



Esquisses manuelles au 1:250

20071/PM