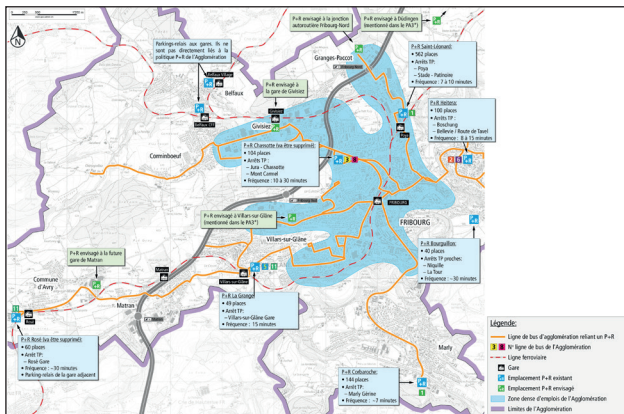


Référence: Agglomération de Fribourg
Etude de développement des P+R d'agglomération (2018 - 2019)
Etude de tarification (2019 - ...)
Mandant: Agglomération de Fribourg

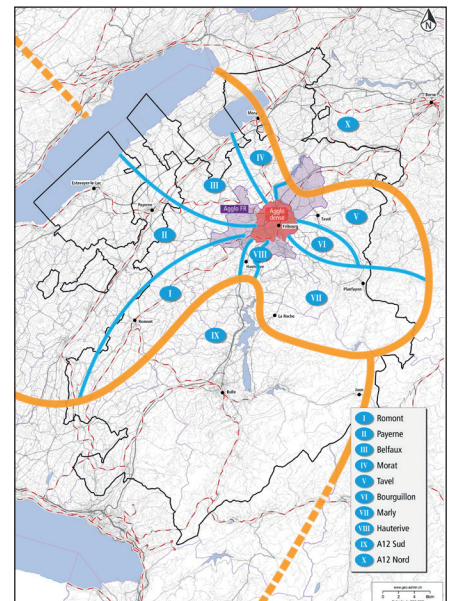
Prestations effectuées:

- Etablissement d'un diagnostic de la situation actuelle des P+R d'agglomération (emplacements, capacités, utilisations, proximité des lignes de transport public, efficacité du système dans son ensemble, etc.)
- Estimation du potentiel d'utilisateurs P+R selon deux méthodes (la première selon les données de charges de trafic au sein et autour de l'agglomération, la seconde selon les données du relevé structurel de la population fournies par l'OFS), puis conversion du potentiel obtenu en demande théorique.
- Affectation de la demande théorique sur les principaux axes pénétrants de l'agglomération par l'identification des bassins versants correspondants, puis, en fonction des résultats obtenus, dimensionnement des futurs P+R à mettre en place sur chacun de ces axes.
- Recherche d'un localisation optimale des futurs P+R pour chaque bassin versant identifiés, le long des axes pénétrants principaux, à proximité d'une ligne TP efficace, en amont des éventuels contrôles d'accès, etc.
- Etablissement d'une tarification adéquate coordonnée avec les autres politiques tarifaires en place (TPF, CFF) et d'un règlement d'utilisation des P+R

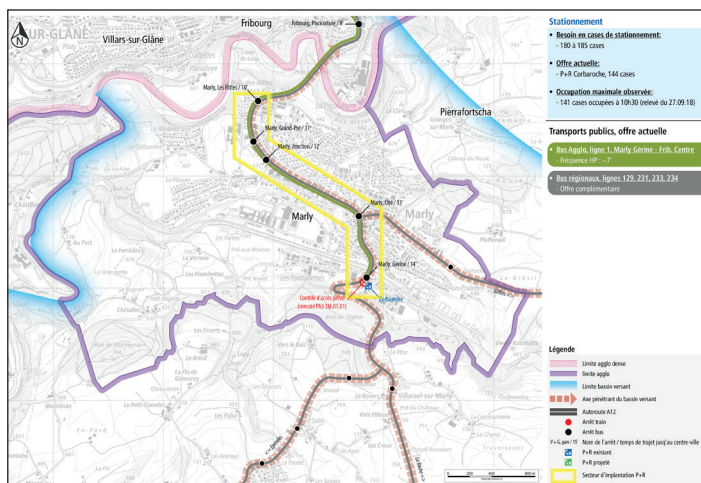
REFERENCE TRANSPORTS PUBLICS



Analyse de la situation actuelle



Identification des bassins versants



Localisation des futures P+R